

## WESENTLICHE ANLEGERINFORMATIONEN

Gegenstand dieses Dokuments sind wesentliche Informationen für den Anleger über diesen OGAW. Es handelt sich nicht um Werbematerial. Diese Informationen sind gesetzlich vorgeschrieben, um Ihnen die Wesensart dieses Fonds und die Risiken einer Anlage in ihn zu erläutern. Wir raten Ihnen zur Lektüre dieses Dokuments, damit Sie eine fundierte Anlageentscheidung treffen können.

# TOCQUEVILLE MEGATRENDS

ANTEILSKLASSE C (ISIN: FR0010546945)

Dieser Fonds wird von Tocqueville Finance verwaltet

## ZIELE UND ANLAGEPOLITIK

► **Das Anlageziel des Anlagefonds Tocqueville Mégatrends** besteht im Rahmen einer von der Verwaltungsgesellschaft bestimmten dynamischen Allokation darin, den Referenzindikator STOXX EUROPE 600 über die empfohlene Anlagedauer zu übertreffen.

► **Er ist klassifiziert unter** „Aktien der Länder der Europäischen Union“.

► **Der Referenzindikator** ist der STOXX Europe 600 mit Wiederanlage der Nettodividenden, in Euro und unter Verwendung der Schlusskurse.

► **Der Anlagefonds Tocqueville Mégatrends kann** in die Aktien sämtlicher Unternehmen und bis zu 100 % in Aktien von Unternehmen mit niedriger oder mittlerer Marktkapitalisierung investieren, wobei er seine Recherche auf die Wertpapiere von Unternehmen ausrichtet, deren Wachstumsprofil mit sehr langfristigen Trends im Einklang steht. Diese Trends weisen drei Hauptmerkmale auf: Sie setzen strukturelle Änderungen über lange Zeiträume voraus, sie sind sicher oder zumindest wahrscheinlich, sie werden wahrscheinlich positive Börsenentwicklungen zur Folge haben und weniger volatil sein als der Gesamtmarkt.

Die ausgewählten Wertpapiere entfallen auf vier Themenbereiche: die demografische Herausforderung, die technologische Herausforderung, die Herausforderung der Rohstoffe und die der Vervielfältigung der Austauschbeziehungen.

**Die Verwaltung dieses Fonds beruht auf freiem Ermessen und auf vollständiger Unabhängigkeit von Indizes und Branchen.**

**Der Anlagefonds Tocqueville Mégatrends** kann in Unternehmen aller Marktkapitalisierungen investieren. Die Wertpapierauswahl erfolgt völlig unabhängig von den Indizes oder Branchen, die die Märkte ausmachen, auf denen der Anlagefonds investiert.

Dieser Wertpapiere werden im Anschluss an die von den jeweiligen Teams von Tocqueville Finance intern vorgenommenen Finanzrecherchen ausgewählt.

**Der Fonds wird wie folgt investiert:**

- zu 75 bis 100 % in Aktien aus Ländern der Europäischen Union.
- zu 0 bis 10 % in Aktien aus anderen OECD-Ländern (einschliesslich der nicht der EU angehörenden europäischen Länder).

- zu 0 bis 10 % in Aktien aus nicht der OECD angehörenden Schwellenländern. Zudem kann der Fonds in den gleichen geographischen Regionen bis zu 5 % seines Vermögens in nicht börsennotierte Finanzinstrumente investieren.

- zu 0 bis 25 % in Schatzanweisungen und sonstige handelbare Schuldtitle zur Wahrung einer niedrigen Volatilität. Diese Anlagen werden auf Euro lauten. Diese Anlagen werden auf Euro lauten und beim Erwerb und während der Anlagedauer ein Mindestrating von A3 für kurzfristige Anlagen oder BBB- für langfristige Anlagen gemäß Standard & Poor's oder ansonsten eine gleichwertige Bewertung haben.

- Der Fonds kann außerdem Derivate einsetzen, um sein Risiko abzusichern, wenn die Verwalter mit einem Rückgang der Börsen rechnen.

Daneben investiert der Fonds in französische und/oder europäische Aktien oder OGAW-Anteile, deren Anlage zur Steuerung der Liquidität in Aktien und in liquide Mittel koordiniert wird. Der Fonds tätigt ebenfalls zur Steuerung der Liquidität Einlage-, Pensions-, umgekehrte Pensions- und Wertpapierleihgeschäfte.

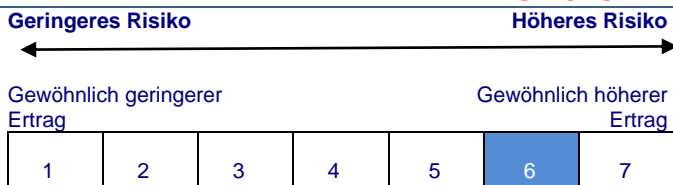
► **Ergebnisverwendung:** Thesaurierung der Erträge.

► **Empfohlene Mindestanlagedauer:** mehr als 5 Jahre. Dieser Fonds ist unter Umständen für Anleger nicht geeignet, die ihr Geld vor Ablauf dieser Frist wieder aus dem Fonds zurückziehen wollen.

► **Zeichnungs- und Rückkaufsbedingungen:** Zeichnungs- und Rückkaufanträge werden täglich um 14 Uhr zusammengetragen und zum Grundlage der Tagesschlusskurse berechneten Nettoinventarwert ausgeführt.

► **Der Nettoinventarwert wird täglich berechnet.**

## RISIKO- UND ERTRAGSPROFIL



► Aufgrund seiner Anlage überwiegend in Aktien insbesondere von Unternehmen mit niedrigen und mittleren Marktkapitalisierungen und in Zinssätze, die erheblichen Schwankungen unterliegen können, **ist dieser Fonds in die Risiko- und Ertragskategorie 6 eingestuft.**

### BEDEUTUNG DIESES INDIKATORS:

Dieser Indikator ermöglicht es, die Volatilität des Fonds und das Risiko, dem Ihr Kapital ausgesetzt ist, zu messen.

► Die zur Berechnung dieses synthetischen Indikators verwendeten historischen Daten können nicht als verlässlicher Hinweis auf das künftige Risikoprofil des OGAW herangezogen werden.

► Die ausgewiesene Risiko- und Ertragskategorie kann durchaus Veränderungen unterliegen und die Einstufung des OGAW in eine Kategorie kann sich im Laufe der Zeit verändern.

► Bitte beachten Sie, dass ein höheres Ertragspotenzial auch mit einem höheren Verlustrisiko verbunden ist. Die Risikokategorie "6" des Fonds ermöglicht keine Garantie Ihres Kapitals; die Klasse "1" bedeutet, dass Ihr Kapital geringen Risiken ausgesetzt ist, wobei das Ertragspotenzial jedoch begrenzt ist. Sie kann nicht mit einer risikofreien Anlage gleichgesetzt werden.

### WESENTLICHE NICHT IM INDIKATOR BERÜCKSICHTIGTE RISIKEN:

**Liquiditätsrisiko:** Dieses Risiko besteht im Wesentlichen bei Wertpapieren, deren Transaktionsvolumen niedrig ist und bei denen es daher schwieriger ist, jederzeit einen Käufer/Verkäufer zu einem angemessenen Preis zu finden. Es tritt insbesondere bei umfangreichen Zeichnungen/Rücknahmen im Verhältnis zur Größe des Portfolios auf. Angesichts der Anlagestrategien, die eingesetzt werden können, kann der Fonds in geringerem Umfang in nicht an geregelten Märkten notierte Finanzinstrumente investieren, wodurch er diesem Risiko ausgesetzt wird.

## KOSTEN

Die Kosten werden für den Betrieb des OGAW verwendet, einschliesslich der Vermarktung und des Vertriebs der Anteile. Sie beschränken das potenzielle Anlagewachstum.

### ► Einmalige Kosten vor und nach der Anlage

Ausgabeaufschlag	3,50 %	Der angegebene Prozentsatz ist der Höchstbetrag, der vor der Anlage und vor der Rücknahme von Ihrem Kapital bzw. vom Zeichnungs- oder Rücknahmewert der OGAW-Anteile am Tag der Ausführung des Auftrags erhoben werden kann. In manchen Fällen zahlt der Anleger weniger. Der Anleger kann von seinem Finanzberater oder von der für ihn zuständigen Stelle über die aktuellen Ausgabeauf- und Rücknahmeabschläge informiert werden.
Rücknahmeabschlag	1,00 %	

### ► Kosten, die vom OGAW im Laufe des Jahres abgezogen werden

Laufende Kosten	3,00 % inkl. aller Steuern und Abgaben (*)	Die "laufenden Kosten" stützen sich auf die Vorjahreswerte für das Geschäftsjahr zum 31.12.2015. Diese Kosten können von Jahr zu Jahr schwanken. Die laufenden Kosten umfassen keine an die Wertentwicklung gebundenen Gebühren und Transaktionskosten mit Ausnahme der Ausgabeauf- und Rücknahmeabschläge, die der OGAW zahlt, wenn er Anteile anderer Investmentfonds kauft oder verkauft.
-----------------	--	--

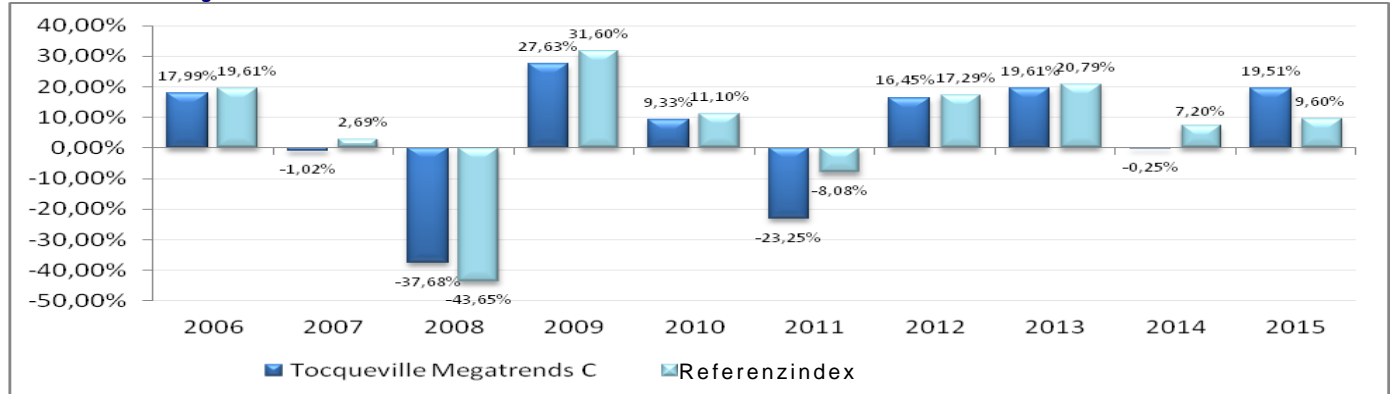
### ► Kosten, die der OGAW unter bestimmten Umständen zu tragen hat

An die Wertentwicklung gebundene Gebühren	Keine	
---	-------	--

(\*) Weitere Informationen zu den Kosten finden Sie im Prospekt dieses OGAW, der auf der Website [www.tocquevillefinance.fr](http://www.tocquevillefinance.fr) verfügbar ist.

## FRÜHERE WERTENTWICKLUNG

### Frühere Wertentwicklung des OGAW und seines Indikators



- **Achtung:** Die Wertentwicklung in der Vergangenheit lässt nicht auf die zukünftige Wertentwicklung schliessen. Sie ändern sich im Zeitverlauf.
- **Die Wertentwicklung** des OGAW wird ebenso wie die des Index auf der Grundlage der Wiederanlage der Nettokupons ohne direkte und indirekte Verwaltungskosten und ohne Ausgabeauf- und Rücknahmeabschläge berechnet.
- **Auflegungsdatum des OGAW:** 22. Juni 2005.
- **Nominalwährung:** Euro.
- **Wesentliche Änderungen im Laufe des Berichtszeitraums:** Keine.

## PRAKTISCHE INFORMATIONEN

- **Name der Verwahrstelle:** CREDIT INDUSTRIEL ET COMMERCIAL (CIC).
- **Ort und Modalitäten für den Erhalt von Informationen über den OGAW (Prospekt/Jahresbericht/Halbjahresbericht):** Der Prospekt des OGAW und die aktuellen Jahres- und Periodenabschlüsse werden auf einfache schriftliche Anfrage des Inhabers an Tocqueville Finance S.A. - 34, rue de la Fédération - 75015 Paris (Tel.: 01 56 77 33 00) innerhalb einer Woche kostenlos in französischer Sprache zugesandt und sie sind auf der Website [www.tocquevillefinance.fr](http://www.tocquevillefinance.fr) verfügbar.
- Weitere praktische Informationen sind im Prospekt des OGAW enthalten. Der Nettoinventarwert ist von der Verwaltungsgesellschaft oder auf folgender Website ersichtlich: [www.tocquevillefinance.fr](http://www.tocquevillefinance.fr).
- **Besteuerung:** Der OGAW ist für Aktiensparpläne (PEA) zugelassen. Anhängig von Ihrer Steuersituation können die eventuellen Kapitalwertsteigerungen und Erträge der OGAW-Anteile der Besteuerung unterliegen. Wir raten Ihnen, sich diesbezüglich bei der Vertriebsstelle des OGAW zu erkundigen. Der Fonds ist für die Anlagequote von 25 % für die Besteuerung von Sparerträgen (Dekret 2005-132 zur Umsetzung der Richtlinie 2003/48/EG) zulässig.  
Der OGAW unterliegt nicht der Körperschaftsteuer und ist für den Inhaber steuerlich transparent. Die Besteuerung der Ausschüttungen des OGAW oder der realisierten und nicht realisierten Kapitalwertsteigerungen und -minderungen des OGAW hängt von der Steuersituation des jeweiligen Anlegers und/oder des Landes ab, in dem der OGAW investiert. Wenn der Anleger Fragen zur Steuersituation hat, raten wir ihm, einen Steuerberater zu konsultieren.
- **Tocqueville Finance S.A.** kann lediglich auf der Grundlage einer in diesem Dokument enthaltenen Erklärung haftbar gemacht werden, die irreführend, unrichtig oder nicht mit den einschlägigen Teilen des OGAW-Prospekts vereinbar ist.

Dieser OGAW ist in Frankreich zugelassen und wird durch die Autorité des Marchés Financiers (AMF) reguliert.  
Tocqueville Finance S.A. ist in Frankreich zugelassen und wird durch die Autorité des Marchés Financiers (AMF) reguliert.  
Diese wesentlichen Informationen für den Anleger sind zutreffend und entsprechen dem Stand vom 27.01.2016.