

# LBBW Multi Global R

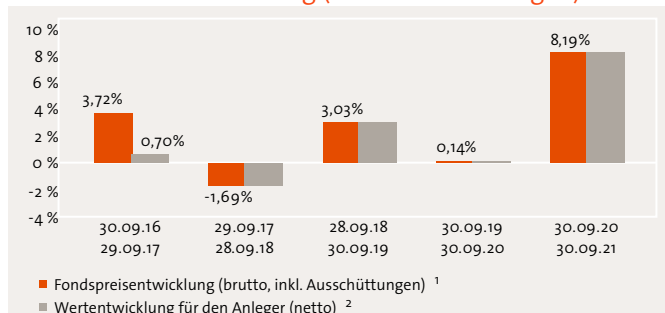
WKN 976688 / ISIN DE0009766881

Anlegertyp	Sicherheitsorientiert (1)	<b>Konservativ (2)</b>	Gewinnorientiert (3)	Risikobewusst (4)
Kundenbedürfnis	Sicherheitsbedürfnisse		Renditeerwartung	

## Anlagestrategie

Der LBBW Multi Global R ist ein defensiv ausgerichteter Wertpapier-Mischfonds. Er kann weltweit in Wertpapiere, u. a. in verzinsliche Wertpapiere, Aktien und Zertifikate, sowie in Geldmarktinstrumente, Investmentanteile und sonstige Anlageinstrumente investieren. Hierbei beträgt die maximale Quote für Investitionen in Aktien 30 % des Fondsvermögens. Zur weiteren Diversifikation ist aktuell beabsichtigt, bis zu 10 % in 1:1 Zertifikate auf Edelmetalle anzulegen.

## Jährliche Wertentwicklung (inkl. Ausschüttungen) <sup>3</sup>



## Weitere Wertentwicklungszahlen (inkl. Ausschüttungen) <sup>1,3</sup>

	gesamt	pro Jahr
seit Auflage 01.09.1995:	187,30 %	4,13 %
lfd. Jahr:	3,81 %	-
12 Monate:	8,19 %	-
3 Jahre:	11,63 %	3,73 %
5 Jahre:	13,83 %	2,62 %

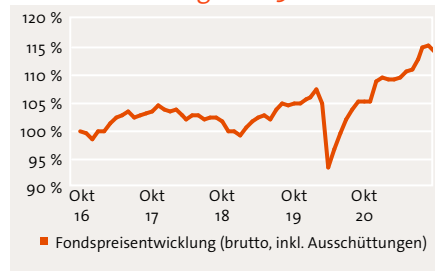
Bitte beachten: Angaben zur bisherigen Wertentwicklung erlauben keine verlässliche Prognose für die Zukunft

## Anlagehorizont

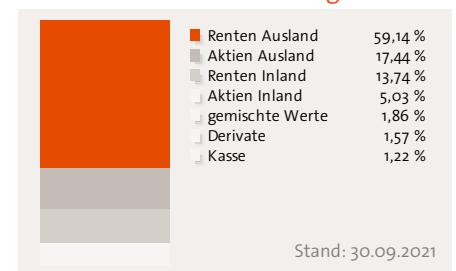
Der Fonds richtet sich an Anleger mit einem mittel- bis langfristigen Anlagehorizont, ab 3 Jahren.



## Wertentwicklung über 5 Jahre <sup>3</sup>



## Aktuelle Zusammensetzung <sup>4</sup>



1) Die angegebenen Wertentwicklungen, dargestellt in Prozent, wurden nach der BVI-Methode (Wiederanlage der Ausschüttungen) errechnet, d.h. unter Berücksichtigung fondsinterner Kosten (z.B. Verwaltungsvergütung). Provisionen (z.B. Ausgabeaufschlag), Gebühren (z.B. Depotführung) und andere Entgelte können das Anlageergebnis mindern. 2) Bei der Modellrechnung der Wertentwicklung (netto) für die zurückliegenden fünf Jahre werden 3,00% Ausgabeaufschlag unterstellt, der beim Kauf anfällt. Deshalb wird das individuelle Anlageergebnis bei einem beispielhaften Anlagebetrag von 1000 Euro bereits am ersten Tag durch die Zahlung eines Ausgabeaufschlags um 29,13 Euro vermindert (Berechnung:  $1.000 - [(1.000 / 103,00) * 100]$ ). Die Depotgebühr im Investmentdepot bei ebase beträgt 17 Euro pro Jahr und wirkt sich ebenfalls mindernd auf die Wertentwicklung aus. 3) Quelle: EDISOFT GmbH. Die Angaben wurden auf Plausibilität und Schlüssigkeit überprüft. Sie sind nach bestem Wissen und Gewissen als auch mit größter Sorgfältigkeit zusammengestellt worden. 4) in % des Fondsvermögens.



In Kooperation mit:



\* Hinweis: Bitte beachten Sie die wichtigen Hinweise am Ende des Dokuments.

# LBBW Multi Global R

## Stammdaten <sup>8</sup>

WKN / ISIN:	976688 / DE0009766881
Auflegung:	01.09.1995
Fondswahrung:	EUR
Fondsvolumen:	896,2 Mio. Euro
Ertragsverwendung:	Ausschüttung
Geschäftsjahresende:	31.01.
KVG:	LBBW AM (D)
Verwahrstelle:	Landesbank Baden-Württemberg
Investmentvermögen:	OGAW

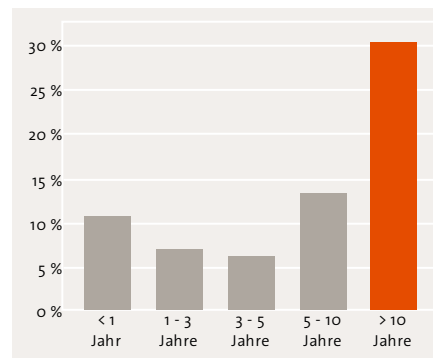
## Fondspreis und -kosten <sup>5,6,7</sup>

Ausgabepreis:	113,30 EUR
Rücknahmepreis:	110,00 EUR
Ausgabeaufschlag: 3,00 %	
Verwaltungsvergütung: z.Zt. 1,25 % (max. 1,50 %) p.a. aus dem Fondsvermögen, davon erhält der Vertrieb 0,87 % p.a.	
Laufende Kosten: 1,45 % (Stand 02.02.2021)	
An die Wertentwicklung des Fonds gebundene Gebühren können anfallen: Nein	

## Top Aktien <sup>4</sup>

	30.09.2021
Majorel Group Luxembourg S.A.	1,68 %
Münchener Rück	0,79 %
Lanxess	0,78 %
DSV Panalpina	0,70 %
Dermapharm Holding SE	0,66 %
Cellink AB B	0,63 %
Deutsche Post	0,61 %
ASML NV	0,58 %
ST Microelectronics	0,57 %
Sartorius	0,55 %

## Restlaufzeitenstruktur <sup>4</sup> 30.09.2021



## ⬆️ Dieser Fonds richtet sich an Anleger, die ...

- Chancen eines Mischfonds aus Renten, Aktien, Options- und Genussscheinen kombinieren möchten.
- eine über dem Geldmarktsatz liegende Wertentwicklung anstreben.
- eine eher mittel- bis langfristige Kapitalanlage suchen.

## ⬇️ Dieser Fonds richtet sich nicht an Anleger, die ...

- mögliche Verluste nicht in Kauf nehmen wollen.
- Ihr Kapital kurzfristig anlegen möchten.
- sichere Erträge anstreben.
- ausschließlich in Renten- oder Aktienfonds anlegen möchten.

## + Chancen

- Zinserträge aus festverzinslichen Wertpapieren.
- Zusatzerträge durch vorsichtige Beimischung ergänzender Anlageklassen.
- Ziel einer relativ stetigen Wertentwicklung.

## - Risiken

- Kursrückgänge bei Rentenpapieren, Aktien und den übrigen im Fondsportfolio befindlichen Wertpapieren.
- Währungskursrisiko (eher gering wegen der meist auf Euro ausgestellten Wertpapiere).
- Allgemeines Marktrisiko und damit verbundene Kursrisiken.

## Anlageziel

Dieser Fonds ist für die Vermögensanlage von Anlegern mit dem Ziel der allgemeinen Vermögensbildung oder der Altersvorsorge geeignet.

4) in % des Fondsvermögens. 5) Die Vertriebsgesellschaft (Oldenburgische Landesbank AG) erhält 100,00% des Ausgabeaufschlages. Davon gibt sie 70,00% an den Vermittler weiter. 6) Weitere Einzelheiten entnehmen Sie bitte dem Abschnitt „Informationen über Zuwendungen“ in den Vertragsgrundlagen der Oldenburgische Landesbank AG. 7) Laufende Kosten: enthält alle im Zusammenhang mit der Fondsanlage anfallende Kosten, ggf. einschließlich der Kosten für Zielfonds, aber nicht die Transaktionskosten und die erfolgsabhängigen Vergütungen. 8) Investmentvermögen: OGAW = Organismen für gemeinsame Anlagen in Wertpapieren gem. §1 Abs. 2 KAGB, AIF = Alternativer Investmentfonds gem. § 1 Abs. 3 KAGB



In Kooperation mit:



# LBBW Multi Global R

## Wichtige Hinweise

### Marketingmitteilung:

Diese Publikation ist eine Marketingmitteilung der Oldenburgische Landesbank AG im Sinne des Wertpapierhandelsgesetzes.

### Kein Angebot, keine Beratung:

Diese Information enthält kein Angebot zum Erwerb oder zur Zeichnung der darin genannten Wertpapiere und auch keine Einladung zu einem solchen Angebot. Die geäußerten Meinungen geben unsere aktuelle Einschätzung wieder, die sich auch ohne vorherige Bekanntmachung ändern kann. Diese Information kann eine auf die individuellen Verhältnisse des Anlegers und seine Anlageziele abgestellte Beratung nicht ersetzen. Der Berater der Wüstenrot Bausparkasse AG bzw. Württembergische Versicherung AG vermittelt und berät ausschließlich Investmentfonds der Select Fondspalette. Die Anlagevermittlung und -beratung erfolgt durch den Berater als gebundener Vermittler der Oldenburgische Landesbank AG.

### Adressat:

Die hier wiedergegebenen Informationen und Wertungen ("Information") sind ausschließlich für Kunden, die Ihren Sitz in der Bundesrepublik Deutschland haben, bestimmt. Insbesondere ist diese Information nicht für Kunden und andere Personen mit Sitz oder Wohnsitz in Großbritannien, den USA, in Kanada oder Asien bestimmt und darf nicht an diese Personen weitergegeben werden oder in diese Länder eingeführt oder dort verbreitet werden. Dieses Dokument einschließlich der darin wiedergegebenen Informationen dürfen im Ausland nur in Einklang mit den dort geltenden Rechtsvorschriften verwendet werden. Personen, die in den Besitz dieser Information gelangen, haben sich über die dort geltenden Rechtsvorschriften zu informieren und diese zu befolgen.

### Keine Gewährleistung:

Die Informationen wurden sorgfältig recherchiert und beruhen auf Quellen, die die Oldenburgische Landesbank AG als zuverlässig ansieht. Die Informationen sind aber möglicherweise bei Zugang nicht mehr aktuell und können überholt sein. Auch kann nicht sichergestellt werden, dass die Informationen richtig und vollständig sind. Die Oldenburgische Landesbank AG übernimmt für den Inhalt der Information deshalb keine Haftung.

### Wertentwicklung:

Zurückliegende Wert-, Preis- oder Kursentwicklungen können für die zukünftige Entwicklung nicht gewährleistet werden. Angaben zur bisherigen Wertentwicklung erlauben keine verlässliche Prognose für die Zukunft.

### Fondskosten:

Alle auf Fondsebene anfallenden Kosten sind in der Wertentwicklung berücksichtigt. In der Nettowertentwicklung wird zusätzlich der Ausgabeaufschlag berücksichtigt. Darüber hinaus können die Wertentwicklung mindernde Depotkosten entstehen. Die Oldenburgische Landesbank AG erhält für den Vertrieb des Fonds den Ausgabeaufschlag und als Vertriebsfolgeprovision eine Bestandsvergütung aus den Verwaltungsvergütungen/Pauschalvergütungen. Einzelheiten der zwischen der Kapitalverwaltungsgesellschaft und der Bank vereinbarten Vergütung erläutert Ihnen gerne unser Berater.

Den aktuellen Verkaufsprospekt erhalten Sie bei Ihrem Berater.

Oldenburgische Landesbank AG, Stau 15/17, 26122 Oldenburg, Telefon: 0441 221 2700  
wuestenrot.olb.de/investment



In Kooperation mit:



**wüstenrot**